



FSP 400V
50Hz

Oberflächensauger - Skimmer

Schmutzwasser

Abwasser

Tsurumi

FSP-Serie

Am Ablauf wird das Wasser in einem Kreislauf wieder zum Einlaß zurückgeführt. Durch die Strömung am Einlaß entsteht ein Unterdruck, der Oberflächenwasser und Schaum ansaugt. Dieses Prinzip garantiert eine stabile Sogwirkung, selbst wenn Luft und Fremdkörper angesaugt werden.



S. 1



Pumpen Lechner

Schmutzwasser

Abwasser

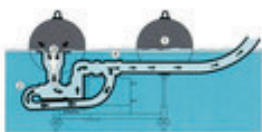
Tsurumi

FSP-Serie

Kanallauftrad



FSP 400V
50Hz



Eigenschaften

Die Pumpe wird durch drei Schwimmkörper über Wasser gehalten. Über Justierschrauben können die Schwimmkörper einfach eingestellt werden, wodurch der Einlauftrichter immer in der richtigen Position gehalten werden kann, selbst wenn der Wasserspiegel schwankt (1). Über eine Venturidüse wird kontinuierlich Wasser, Luft und Schaum angesaugt (2). Die FSP-Serie saugt mehr Schaum und weniger Oberflächenwasser an als vergleichbare Pumpentypen (3). Eine flexible Schlauchleitung vereinfacht die Installation (4).

Anwendung

- Einsammeln und Rückführen von Oberflächenschaum in Klärbecken
- Einsammeln von Feststoffen auf der Wasseroberfläche
- Einsammeln von Flüssigkeiten, die auf der Wasseroberfläche schwimmen



Pumpen Lechner

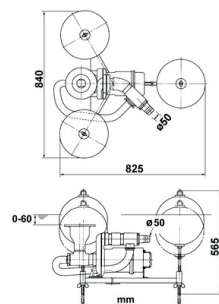
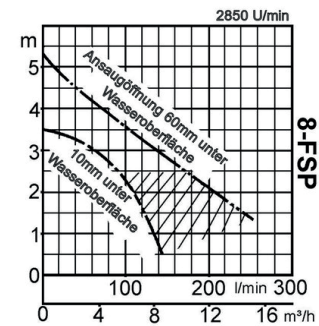
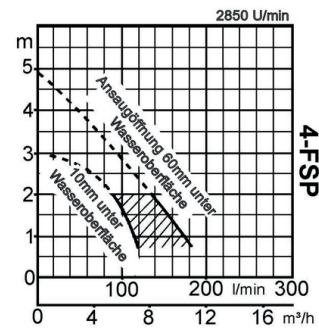


Spezifikationen:

Modell	Auslaß mm	Nennleistung kW	Phasen	U/min	Förderhöhe max. m	Fördermenge max. l/min	Startmethode	Trockengewicht kg (ohne Kabel)	freier Durchgang mm
4-FSP	50	0,4	3	2850	4,9	180	direkt	36,0	16
8-FSP	50	0,75	3	2850	5,3	255	direkt	38,0	22



ø Druckstutzen		50mm	
Fördermedium	Temperatur	0-40°C	
	Art des Mediums	Geklärtes Abwasser	
Pumpe	Komponenten	Laufrad	Freistromrad
		Wellendichtung	Doppelte innenliegende Gleitringdichtung
		Lager	Gekapselte Kugellager, wartungsfrei
	Material	Laufrad	Grauguß GG20
		Gehäuse oben	Grauguß GG20
		Gehäuse unten	Grauguß GG20
		Wellendichtung	Siliziumkarbid, im Ölbad
Schwimmkörper	Kunststoff		
Motor	Schmierung	Turbinenöl (ISO VG32)	
	Motorschutz (eingebaut)	Thermoschalter	
	Typ, Pole	Induktionsmotor, 2-polig, trocken, IP68	
	Isolierung	Schutzklasse E	
	Phasen / Spannung	3-phasig/ 400V/ 50Hz/ Direktstart	
	Material	Gehäuse	Grauguß GG15
Welle		Rostfreier Stahl DIN 1.4000	
Kabel		Gummi, 10m H07RN-F	
Druckanschluß	Schlauchanschluß		



Bitte beachten: Auslaßbogen, Kupplungsfuß und Stehfüße sind Zubehör und müssen separat bestellt werden.

Schmutzwasser

Abwasser

Tsurumi

FSP-Serie

Pumpen Lechner

Pumpen und Anlagenbau

Pumpen Lechner GmbH
Grabenstrasse 18
8865 Bilten



Telefon: +41 55 619 20 00
Fax: +41 55 619 20 01
info@pumpenlechner.ch
www.pumpenlechner.ch