



## H-Serie

Abwasser- und Schmutzwasserpumpen



Schmutzwasser

Abwasser

H-Serie



# Pumpen Lechner

Schmutzwasser

Leistung: 0.4 ~2.2 kW  
Max. Förderhöhe: 21m  
Max. Fördermenge: 66 m<sup>3</sup>/h

Abwasser

H-Serie



## H-05A • H-05U • H-21U • H-31U

### Besonderheiten

- Die hohe Präzision des Motors wird durch die Kombination der neusten Blechverarbeitungstechniken und der ständigen Qualitätskontrolle während dem Fertigungsprozesses erreicht.
- Die Welle und der Rotor Zusammenbau geschieht durch Wärmebehandlung. Die Wicklung ist mit Oellack imprägniert und ofengetrocknet. Das garantiert absolute Beständigkeit der Motoren mit stabilen Charakteristiken und hoher Effizienz.
- Aufgrund der professionellen Fertigung und Endmontage, komplettiert durch den Testlauf im Wasser, ist höchste Qualität garantiert.
- Folgende Komponenten sind bei uns Standard: H07RN-F
- Kabel mit wasserdichtem Endstück, Wicklungsschutz im Motor sowie eine doppelte Gleitringdichtung.
- Laufräder als Wirbelrad (U-Typ) oder Halboffen (P-Typ) bewältigen sämtliche Abwasser- und Fäkalien mit bester Effizienz.
- Das Sortiment zeichnet sich durch seine Komplettheit und die hohe Robustheit aus. Die Pumpen zeichnen sich durch Handlichkeit und Servicefreundlichkeit aus.
- Die H-05A ist eine praktische und kostengünstige Pumpe mit oelgefülltem Motor und Standard-Gleitringdichtung.

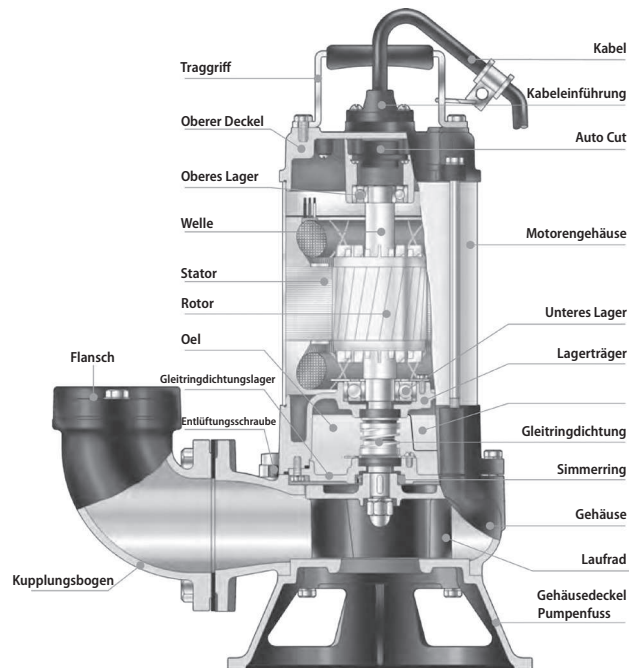
### Anwendung

- Abpumpen von Abwasser und/oder Fäkalien aus Häusern, Kellern, Hotels, Einstellhallen usw.
- Abpumpen von Abwasser und/oder Fäkalien im industriellen Bereich.
- Entleeren von Abwasserbehältern, Klärgruben oder Kläranlagen.
- Absaugen von Oberflächenwasser von Garagen oder bei Einsatz von Feuerlöschsystemen.

### Typenschlüssel

$\frac{H}{\text{Typ}}$  -  $\frac{05}{\frac{1}{2} \text{ PS}}$   $\frac{A}{\text{Bauart}}$

$\frac{H}{\text{Typ}}$  -  $\frac{2}{\text{Anschluss Zoll}}$   $\frac{1}{\text{PS}}$   $\frac{T}{\text{Bauart}}$   $\frac{U}{\text{Laufrad}}$   $\frac{F}{\text{Schwimmerschalter}}$



### Spezifikationen

	Position	Beschrieb
Einsatzmöglichkeiten	Mediumtemperatur	0 ~ 40 °C
	Anwendungen	Abwasser, Schmutzwasser, Fäkalien und industrielle Abwasser
	Max. Eintauchtiefe	100feet (30m)
Typ	Frequenz	50Hz
	Motor	2-pol Trockenmotor (H-05A : Oil Motor)
	Isolationsklasse	Klasse B
	Schutzart	IP68
	Schutz	Auto cut (H-05A 3Ø: none) (H-05A & H-05U 1Ø: Overheat)
	Lager	Kugellager
	Gleitringdichtung	Doppelte Gleitringdichtung (H-05A : Standard-Gleitringdichtung)
Material	Laufrad	Semi-open
	Pumpengehäuse	Grauguss
	Motorgehäuse	Edelstahl304
	Welle	Edelstahl410
	Gleitringdichtung	Untere: SIC Obere: Kohle/Keramik (H-05A: Kohle/Keramik)
	Gehäuse	Grauguss
	Laufrad	Grauguss (H-05A : PA)
	Kabel	H07RN-F or VCT or SJOW/SOW
	Optional	Schwimmerschalter (H-05A 3Ø : none)



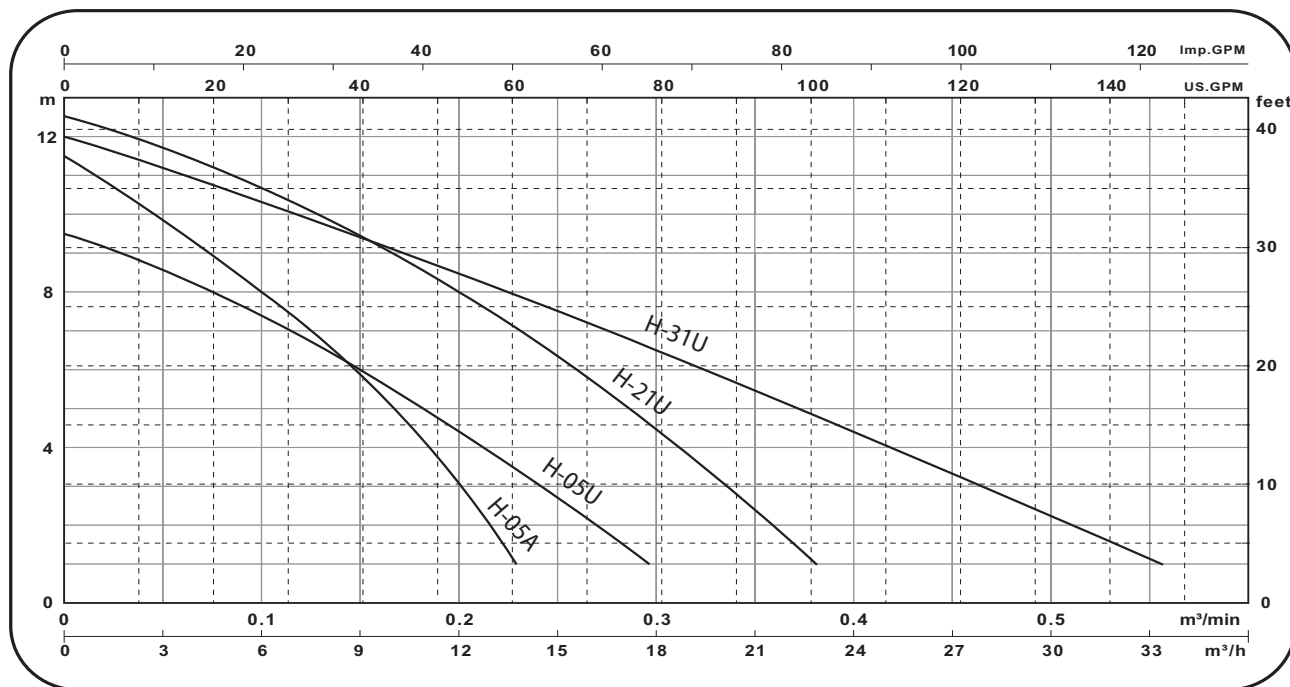
# Pumpen Lechner

Schmutzwasser

Abwasser

H-Serie

## Kennlinien



Typ	Leistung KW	Anschluss Zoll (mm)	Head Fuss	5	10	15	20	25	30	35	40	Q:m³/min	0.05	0.1	0.15	0.2	0.25	0.3	0.5	0.55
				Q:US.GPM	5	10	15	20	25	30	35	40	Q:m³/h	3	6	9	12	15	18	30
H-05A	0.4	2" (50)	Q:US.GPM	59	53	46	38¼	29	18½	7	--	H (m)	9.8	8	5.8	3.1	--	--	--	--
H-05U	0.4	2" (50)		74¾	63½	50½	39	24	5¾	--	--		8.5	7.4	6	4.4	2.7	--	--	--
H-21U	0.75	2" (50)		97½	88½	78½	68	56	42½	26¾	6		11.7	10.6	9.4	8	6.3	4.4	--	--
H-31U	0.75	3" (80)		140½	122	103½	84½	64¾	43½	21¼	--		11.2	10.3	9.4	8.4	7.5	6.5	2.2	1.1

Typ	Leistung KW	Anschluss Zoll (mm)	Standard	Max	Kugeldurchgang mm	Gewicht (ohne Kable)		Phase	1ø	1ø	1ø	3ø	3ø	3ø	3ø
			m-m³/h	m-m³/h		1ø kg	3ø kg		Spannung	220V	230V	240V	230V	380V	400V
H-05A	0.4	2" (50)	8-6	11-14.4	10	12	12	Ampere bei Volllast	3.1	3	2.9	2.2	1.3	1.3	1.2
H-05U	0.4	2" (50)	6-9	9.5-19.2	35	16	15		3.4	3.3	3.2	2.3	1.4	1.3	1.3
H-21U	0.75	2" (50)	8-12	12.5-24	35	18	17		5.4	5.2	5	3.3	2	1.9	1.8
H-31U	0.75	3" (80)	6.5-18	12-36	30	19	18		5.4	5.2	5	3.3	2	1.9	1.8



H-05A



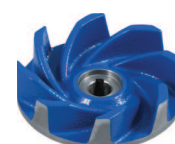
H-05U



H-31U



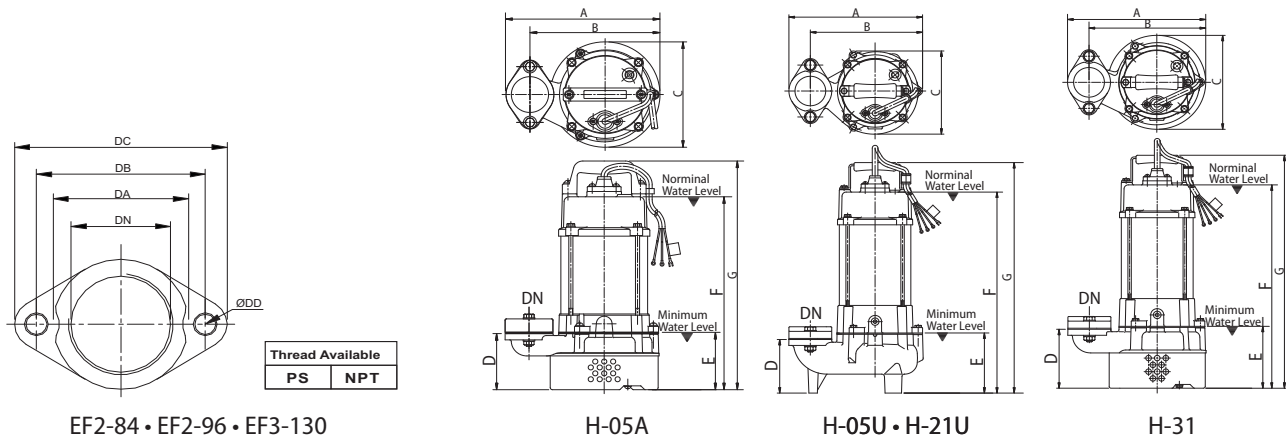
Semi-open  
Lauftrad (PA)



U Typ  
Lauftrad



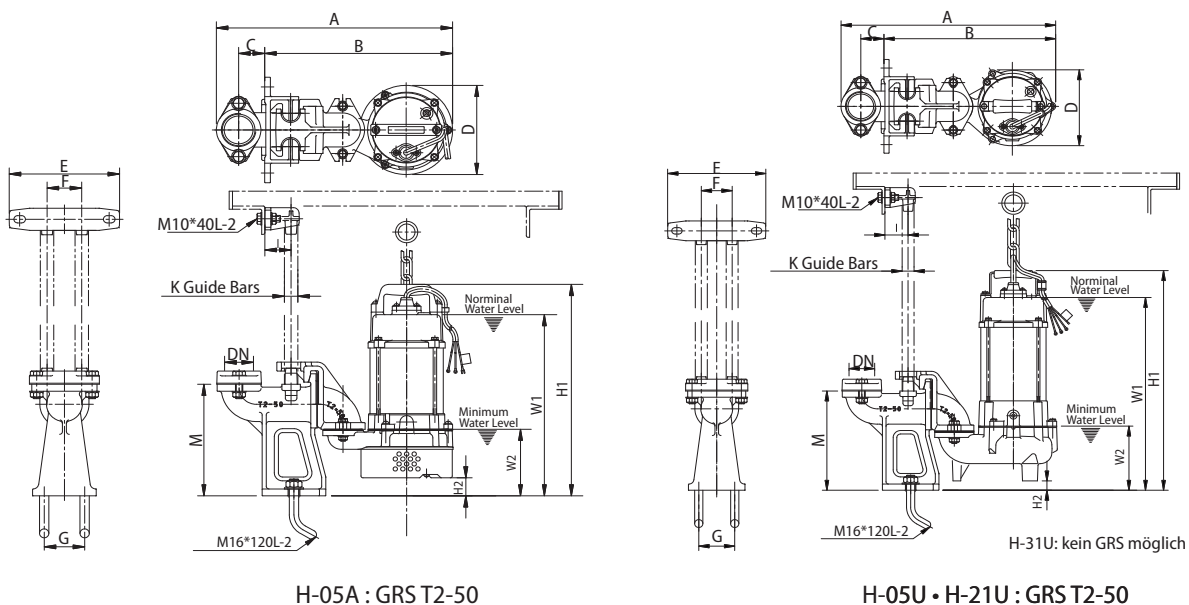
## Dimensionen



Flansch Set	Passend zu Typ	Dimensionen-mm				
		DN	DA	DB	DC	DD
EF2-84	H-05A	50	72	84	105	9.5
EF2-96	H-05U	50	77	96	121	12
EF2-96	H-21U	50	77	96	121	12
EF3-130	H-31U	80	109	130	155	12

Typ	Dimensionen-mm						
	A	B	C	D	E	F	G
H-05A	226	191	161	86	88	294	349
H-05U	237	199	154	99	109	372	427
H-21U	237	199	154	99	109	372	427
H-31U	278	224	173	135	142	403	457

## GRS (Guide Rail System) Dimensionen



Typ	Dimensionen-mm														
	Dn	A	B	C	D	E	F	G	I	K	M	W1	W2	H1	H2
H-05A	50	409	325	45	161	190	60	70	50	19	201	327	121	382	33
H-05U	50	418	334	45	154	190	60	70	50	19	201	391	128	445	19
H-21U	50	418	337	45	154	190	60	70	50	19	201	391	128	445	19



Schmutzwasser

# Pumpen Lechner

Schmutzwasser

Abwasser

H-Serie

## H-32TU • H-33U

### Spezifikationen

Position		Beschrieb
Einsatzmöglichkeiten	Mediumtemperatur	0 - 40 °C
	Anwendungen	Abwasser, Schmutzwasser, Fäkalien und industrielle Abwasser
	Max. Eintauchtiefe	100feet (30m)
Typ	Frequenz	50Hz
	Motor	2-pol Trockenmotor
	Isolationsklasse	Klasse B
	Schutzart	IP68
	Schutz	Auto cut
	Lager	Kugellager
	Gleitringdichtung	Doppelte Gleitringdichtung
Material	Laufrad	Semi-open
	Pumpengehäuse	Grauguss
	Motorgehäuse	Edelstahl304
	Welle	Edelstahl403
	Gleitringdichtung	Untere: SIC Obere: Kohle/Keramik
	Gehäuse	Grauguss
	Laufrad	Grauguss
Optional	Kabel	H07RN-F or VCT or SJOW/SOW
		Schwimmerschalter

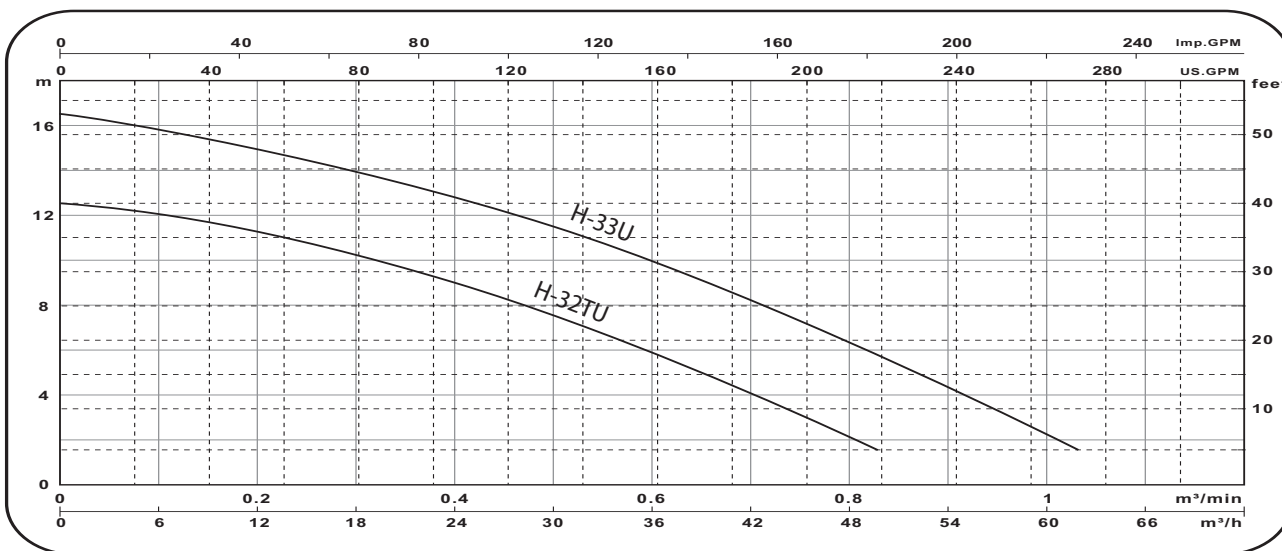


H-33U



U Typ  
Laufrad

### Kennlinien

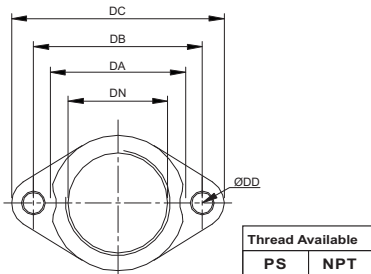


Typ	Leistung KW	Anschluss Zoll (mm)	Head Fuss	Flow Rate (m³/h)											Flow Rate (m³/min)								
				5	10	15	20	25	30	35	40	50	0.1	0.2	0.3	0.4	0.5	0.6	0.7	0.9			
H-32TU	1.5	3" (80)	Q:US:GPM	219	195	173	150	125	96	60	--	--	12	11.2	10.2	9	7.5	5.9	4	--			
H-33U	2.2	3" (80)		273	250	230	210	189	166	141	111	34	15.8	15	13.9	12.8	11.5	10	8.2	4.3			

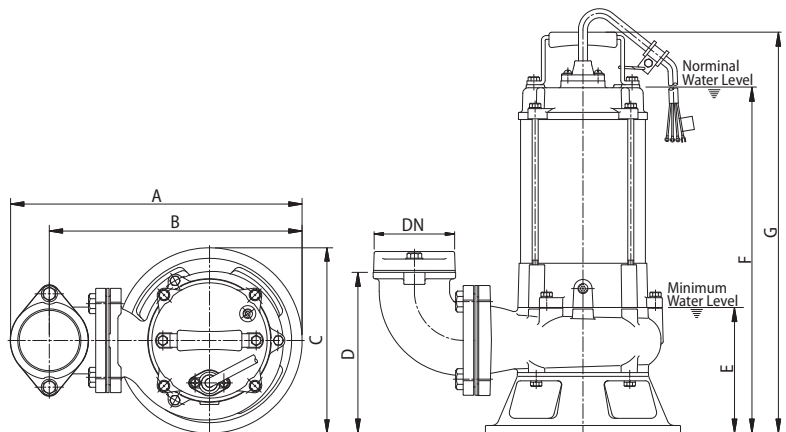
Typ	Leistung KW	Anschluss Zoll (mm)	Flow Rate (m³/h)		Kugeldurchgang mm	Gewicht (ohne Kable)		Phase Spannung	Voltage							
			Standard	Max		1ø kg	3ø kg		220V	230V	240V	230V	380V	400V	415V	
H-32TU	1.5	3" (80)	9-0.24	12.5-54	25	43	38	Ampere bei Vollast	10.4	10	9.8	6.1	3.6	3.5	3.4	
H-33U	2.2	3" (80)	11.5-30	16.5-66	25	45	39		15	14.6	14.4	8.6	5.1	5	4.8	



## Dimensionen



EB3-130

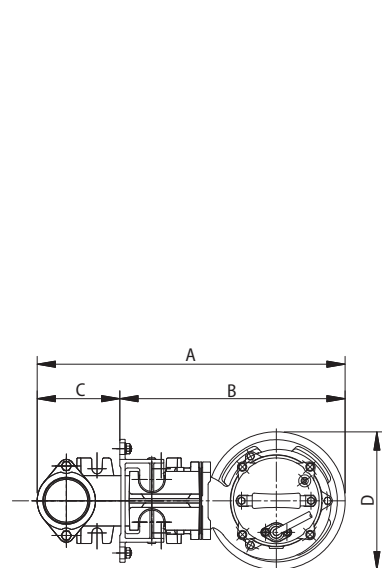


H-32TU • H-33U

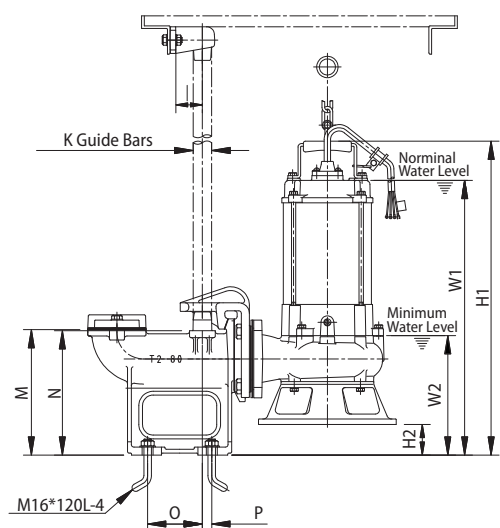
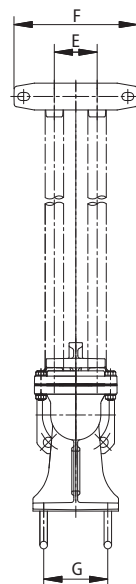
Flansch Set	Passend zu Typ	Dimensionen-mm				
		DN	DA	DB	DC	DD
EB3-130(145)	H-32TU	80	109	130	155	12
EB3-130(145)	H-33U	80	109	130	155	12

Typ	Dimensionen-mm									
	DN	A	B	C	D	E	F		G	
H-32TU	80	408	352	258	215	166	1ø	3ø	1ø	3ø
H-33U	80	408	352	258	215	166	535	458	610	530

## GRS (Guide Rail System) Dimensionen



H-32TP • H-33P : GRS T2-80



Typ	Dimensionen-mm																			
	DN	A	B	C	D	E	F	G	I	K	M	N	O	P	W1		W2	H1		H2
															1ø	3ø		1ø	3ø	
H-32TU	80	577	417	100	258	195	80	120	60	32	235	233	103	18	587	510	219	663	583	58
H-33U	80	577	417	100	258	195	80	120	60	32	235	233	103	18	587	410	219	663	583	58

Schmutzwasser

Abwasser

H-Serie



Schmutzwasser

# Pumpen Lechner

## H-05P • H-21P • H-32TP • H-33P

### Spezifikationen

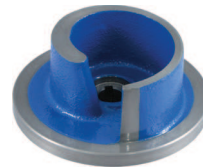
Position		Beschrieb
Einsatzmöglichkeiten	Mediumtemperatur	0 ~ 40 °C
	Anwendungen	Abwasser, Schmutzwasser, Fäkalien und industrielle Abwasser
	Max. Eintauchtiefe	100feet (30m)
Typ	Frequenz	50Hz
	Motor	2-pol Trockenmotor
	Isolationsklasse	Klasse B
	Schutzart	IP68
	Schutz	Auto cut (H-05P 1Ø : Overheat)
	Lager	Kugellager
	Gleitringdichtung	Doppelte Gleitringdichtung
Material	Lauftrad	Semi-open
	Pumpengehäuse	Grauguss
	Motorgehäuse	Edelstahl304
	Welle	Edelstahl403 (½HP & 1HP : Edelstahl410)
	Gleitringdichtung	Untere: SIC Obere: Kohle/Keramik
	Gehäuse	Grauguss
	Lauftrad	Grauguss
	Kabel	H07RN-F or VCT or SJOW/SOW
Optional	Schwimmerschalter	



H-21PF

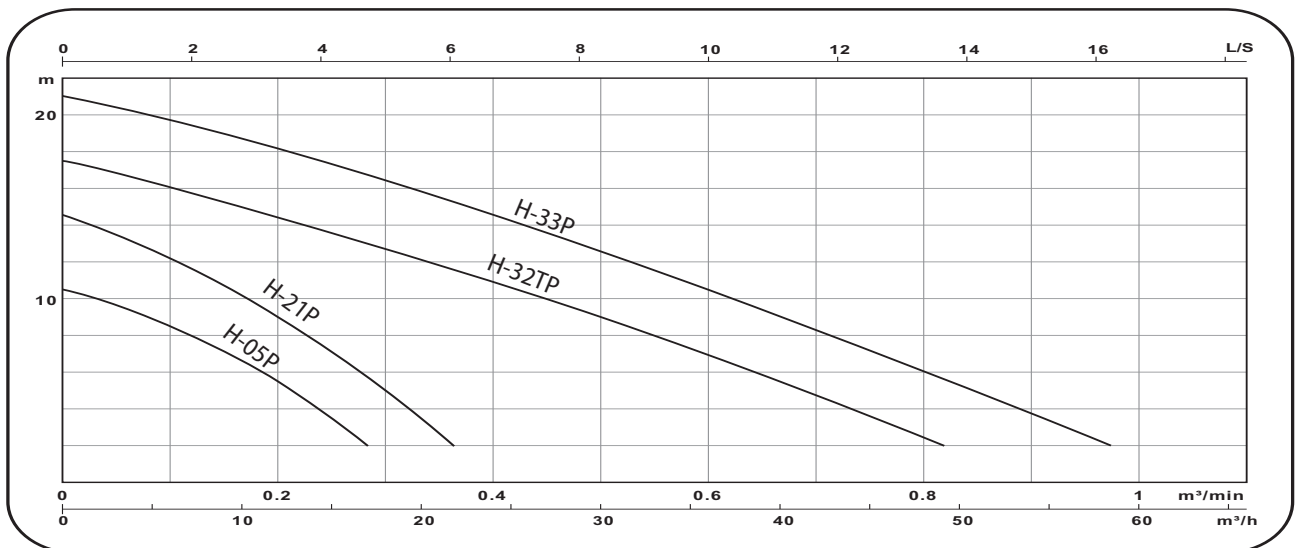


H-32TP



P Typ  
Lauftrad

### Kennlinien



Typ	Leistung KW	Anschluss Zoll (mm)	Head Fuss	Flow Rate (m³/h)						Flow Rate (m³/min)											
				10	20	30	40	50	60	0.1	0.2	0.3	0.4	0.5	0.6	0.8	1				
H-05P	0.4	2" (50)	Q: US:GPM	69	49	20	--	--	--	H (m)	9.5	5.5	0.3	--	--	--	--	--			
H-21P	0.75	2" (50)		90	73	52	27	--	--		13.2	9	5	--	--	--	--	--	--		
H-32TP	1.5	3" (80)		204	169	130	87	40	--		16	14.4	12.7	10.9	9	7	2.5	--	--		
H-33P	2.2	3" (80)		245	211	175	137	97	52		19.7	18.2	16.5	14.5	12.5	10.5	6	1.4	--		

Typ	Leistung KW	Anschluss Zoll (mm)	Standard	Max	Kugeldurchgang mm	Gewicht (ohne Kable)		Phase Spannung	Voltage							
			m-m³/h	m-m³/h		1ø kg	3ø kg		220V	230V	240V	230V	380V	400V	415V	
H-05P	0.4	2" (50)	5.5-12	10.5-19.2	22	16	15	Ampere bei Volllast	3.4	3.3	3.2	2.3	1.4	1.3	1.3	
H-21P	0.75	2" (50)	9-12	14.5-24	26	18	17		5.4	5.2	5	3.3	2	1.9	1.8	
H-32TP	1.5	3" (80)	9-30	17.5-54	32	43	38		10.4	10	9.8	6.1	3.6	3.5	3.4	
H-33P	2.2	3" (80)	10.5-36	21-63	35	45	39		15	14.6	14.4	8.6	5.1	5	4.8	

Schmutzwasser

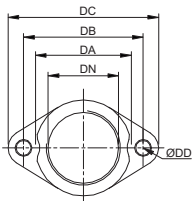
Abwasser

H-Serie



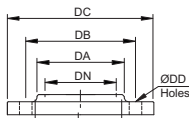


## Dimensionen



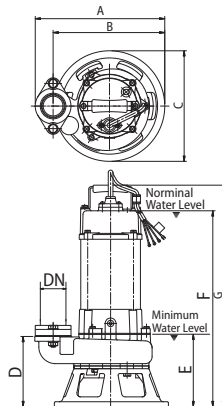
EF2-96 • EB3-130

Thread Available	
PS	NPT

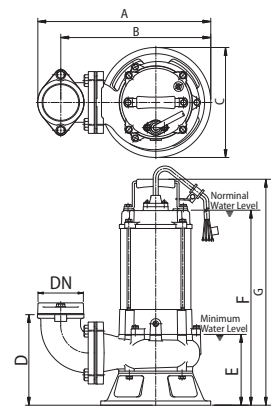


EB3-150

Thread Available	
PT	NPT



H-05P • H-21P

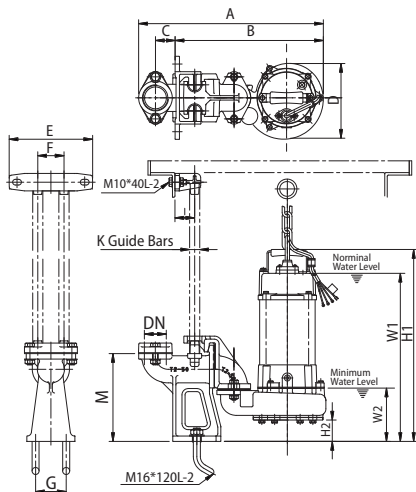


H-32TP • H-33P

Flansch Set	Passend zu Typ	Dimensionen-mm					Holes
		DN	DA	DB	DC	DD	
EF2-96	H-05P	50	77	96	121	12	2
EF2-96	H-21P	50	77	96	121	12	2
EB3-130(145)	H-32TP	80	109	130	155	12	2
EB3-130(145)	H-33P	80	109	130	155	12	2

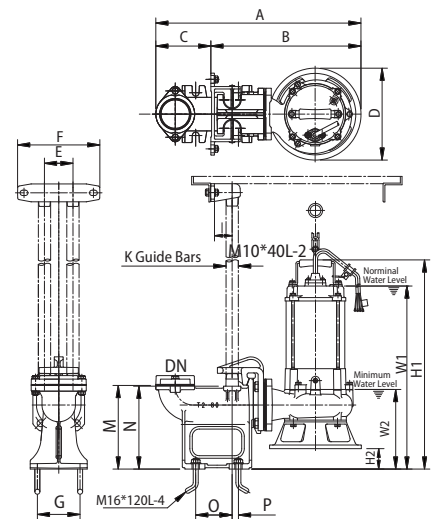
Typ	Dimensionen-mm									
	DN	A	B	C	D	E	F		G	
							1ø	3ø	1ø	3ø
H-05P	50	276	238	235	143	145	406		460	
H-21P	50	276	238	235	143	145	406		460	
H-32TP	80	408	352	258	215	166	535	458	610	530
H-33P	80	408	352	258	215	166	535	458	610	530

## GRS (Guide Rail System) Dimensionen



Bei Verwendung von GRS bei H-21-P muss der Pumpenfuss demontiert werden.

H-05P • H-21P : GRST2-50



H-32TP • H-33P : GRST2-80

Typ	Dimensionen-mm																			
	DN	A	B	C	D	E	F	G	I	K	M	N	O	P	W1		W2	H1		H2
															1ø	3ø		1ø	3ø	
H-05P	50	425	341	145	173	190	60	70	50	19	201	--	--	--	381	110	435	53		
H-21P	50	425	341	145	173	190	60	70	50	19	201	--	--	--	381	110	435	53		
H-32TP	80	577	417	100	258	195	80	120	60	32	235	233	103	18	587	510	219	663	583	58
H-33P	80	577	417	100	258	195	80	120	60	32	235	233	103	18	587	510	219	663	583	58

# **Pumpen** **Lechner**

**Pumpen und Anlagenbau**

**Pumpen Lechner GmbH**  
**Grabenstrasse 18**  
**8865 Bilten**

**Telefon: +41 55 619 20 00**  
**Fax: +41 55 619 20 01**  
**info@pumpenlechner.ch**  
**www.pumpenlechner.ch**