



MAU-Serie

Schmutzwasserpumpen



Schmutzwasser

Abwasser

Schmutzwasser

mit / ohne
Fäkalien



MA Serie • Abwasser Tauchpumpen

Leistung: 0.4 ~45 kW

Max. Förderhöhe: 42 m

Max. Fördermenge: 1560 m³/h

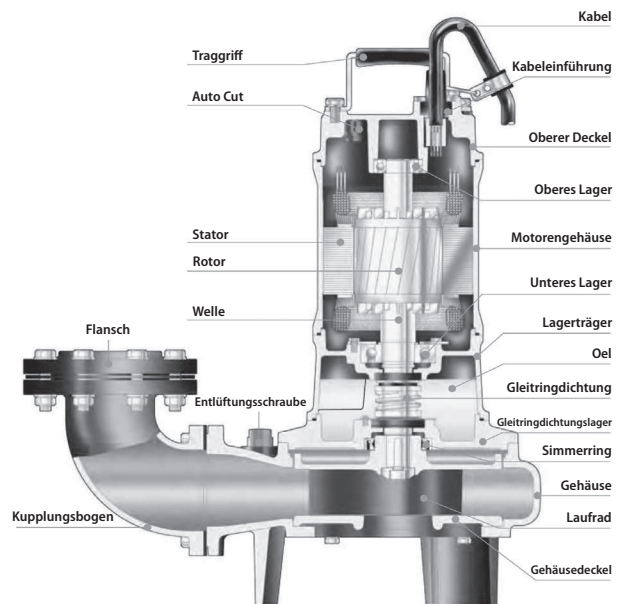




50MAU2.4 • 50MAU2.8 • 80MAU21.5 • 80MAU22.2 • 80MAU23.7

Besonderheiten

- Design entspricht internationalen Standards: Grauguss in hoher Qualität, Kable, Auto Cut-Überlastungsschutz, Trockenmotor sowie Gleitringdichtungen mit Siliziumkarbid bieten höchste Qualität und beste Effizienz.
- verschiedene Laufradvarianten für problemloses Fördern von Schmutzwasser/Fäkalien mit oder ohne langfaserigen Feststoffen.
- Gleitringdichtungen mit Siliziumkarbid bieten hohe Verschleiss-Resistenz und beste Dichtungseigenschaften.
- Simmerring unterhalb des Gleitringdichtungsgehäuses montiert verhindert das Eindringen von unerwünschten Feststoffen.
- Breite Produktpalette bietet kleine bis hohe Förderströme und Förderhöhen, kompakte Bauformen für einfache Installation.
- Auch mit GRS Guide Rail System, welches ein automatisches An- und Abkoppeln erlaubt. Im Falle von Unterhaltsarbeiten kann die Pumpe gehoben werden, ohne in den Schacht absteigen zu müssen.



Anwendungen

- Entwässerung, Schlammabfuhr, Abwasser- und Schmutzwasserförderung und Fäkalien.
- Ein- und Mehrfamilienhäuser sowie Kommune und Industrie.
- Fäkalien/Schmutzwasserförderung aus Hotels, Restaurants, Schulen und öffentlichen Gebäuden.
- Schmutzwasserförderung aus Industrie und Gewerbe, auch langfaserige Feststoffe enthaltend z.B. Lederfabriken, Textilindustrie sowie Lebensmittelindustrie.
- Schmutzwasser-Management, Abwassertanks, Sammel tanks, Viehzucht

Typenschlüssel

$\frac{MA}{Typ}$ - $\frac{55}{5.5kW}$ $\frac{A}{Bauart}$ $\frac{U}{Laufrad E/U Typ}$

$\frac{80}{Anschluss mm}$ $\frac{MA}{Typ}$ $\frac{U}{Laufrad P/U Typ}$ $\frac{2}{Pole}$ $\frac{1.5}{kW}$ $\frac{F}{Schwimmerschalter}$

$\frac{MA}{Typ}$ - $\frac{6}{Anschluss Zoll}$ $\frac{10}{PS}$

Spezifikationen

	Position	Beschrieb
Einsatzmöglichkeiten	Mediumtemperatur	0 ~ 40 °C
	Anwendungen	Abwasser, Schmutzwasser, Fäkalien
	Max. Eintauchtiefe	100feet (30m)
Typ	Frequenz	50Hz
	Motor	2-pol Trockenmotor
	Isolationsklasse	Klasse B (5HP : Klasse F)
	Schutzart	IP68
	Schutz	Auto cut
	Lager	Kugellager
	Gleitringdichtung	Doppelte Gleitringdichtung
	Laufrad	Vortex
Material	Pumpengehäuse	Grauguss
	Motorgehäuse	Grauguss
	Welle	Edelstahl403 (½HP & 1HP : Edelstahl410)
	Gleitringdichtung	Untere: SIC Obere: Kohle/Keramik
	Gehäuse	Grauguss
	Laufrad	Grauguss
	Kabel	H07RN-F or VCT or SJOW/SOW
Optional	Schwimmerschalter (5HP : none)	



Schmutzwasser

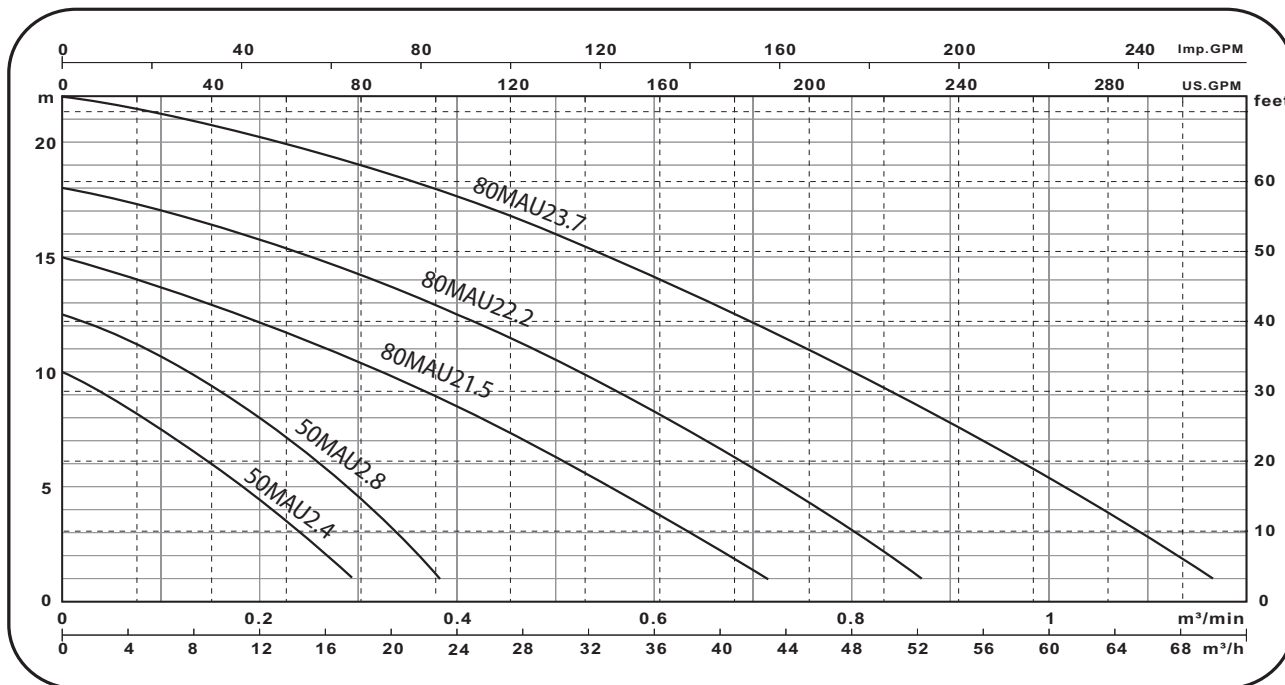
Pumpen Lechner

Schmutzwasser

Fäkalienabwasser

MAU-Serie

Kennlinien



Typ	Leistung KW	Anschluss Zoll (mm)	Head Fuss	Q:US.GPM						Q:m³/min Q:m³/h	H (m)							
				10	20	30	40	50	70		0.10	0.2	0.30	0.4	0.50	0.6	0.8	1.1
50MAU2.4	0.4	2" (50)	Q:US.GPM	63	39	10	--	--	--	7.5	4.4	0.8	--	--	--	--	--	--
50MAU2.8	0.75	2" (50)		89	78	42	6	--	--	10.7	8	6.4	--	--	--	--	--	--
80MAU21.5	1.5	3" (80)		167	134	97	52	--	--	13.7	12.1	10.4	8.5	6.3	3.9	--	--	--
80MAU22.2	2.2	3" (80)		212	182	148	110	62	--	17	15.7	14.3	12.5	10.5	8.3	3.1	--	--
80MAU23.7	3.7	3" (80)		288	256	222	184	144	24	21.3	20.3	19	17.6	16	14.1	10	2.8	--

Typ	Leistung KW	Anschluss Zoll (mm)	Standard m-m³/h	Max m-m³/h	Kugeldurchgang mm	Gewicht (ohne Kable)		Phase	Spannung							
						1ø kg	3ø kg		220V	230V	240V	230V	380V	400V	415V	
50MAU2.4	0.4	2" (50)	6-9	10-19.2	35	--	40 (18)	Ampere bei Volllast	3.4	3.3	3.2	2.3	1.4	1.3	1.3	
50MAU2.8	0.75	2" (50)	8-12	12.5-24	35	--	42 (19)		5.4	5.2	5	3.3	2	1.9	1.8	
80MAU21.5	1.5	3" (80)	8.5-24	15-45	50	--	79 (36)		10.4	10	9.8	6.1	3.6	3.5	3.4	
80MAU22.2	2.2	3" (80)	12.5-24	18-54	50	--	84 (38)		15	14.6	14.4	8.6	5.1	5	4.8	
80MAU23.7	3.7	3" (80)	16-30	22-72	56	--	124 (56)		--	--	--	14	8.4	8.2	7.7	



50MAU2.4F



80MAU21.5



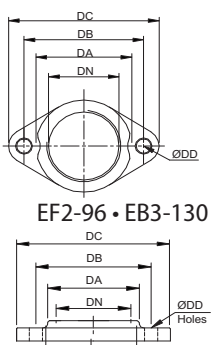
80MAU23.7



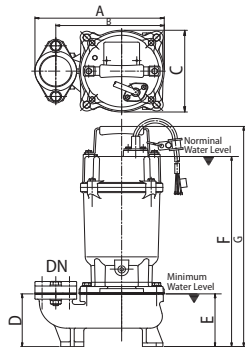
U Typ
Laufblad



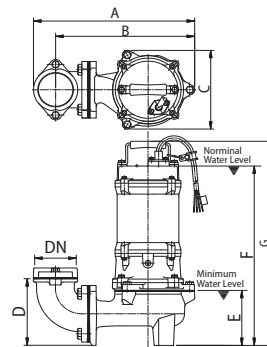
Dimensionen



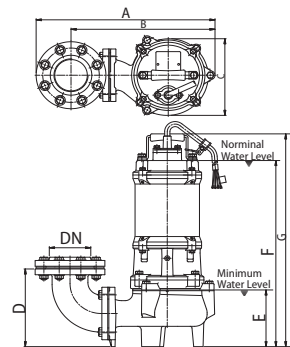
EB3-150



50MAU2.4 • 50MAU2.8



80MAU21.5 • 80MAU22.2

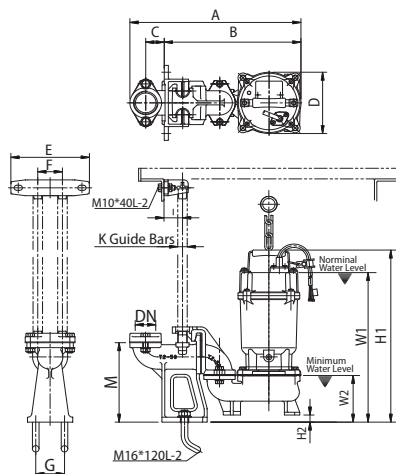


80MAU23.7

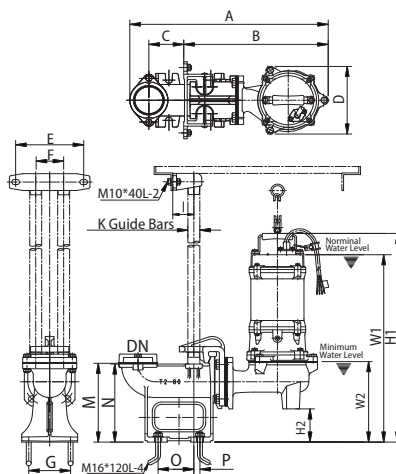
Flansch Set	Passend zu Typ	Dimensionen-mm						Holes
		DN	DA	DB	DC	DD		
EF2-96	50MAU2.4	50	77	96	121	12	2	
EF2-96	50MAU2.8	50	77	96	121	12	2	
EB3-130(145)	80MAU21.5	80	109	130	155	12	2	
EB3-130(145)	80MAU22.2	80	109	130	155	12	2	
EB3-150(145)	80MAU23.7	80	110	150	185	15	8	

Typ	Dimensionen-mm										F		G	
	DN	A	B	C	D	E	F		G		1ø	3ø		
							1ø	3ø	1ø	3ø				
50MAU2.4	50	236	198	155	100	100	361		418					
50MAU2.8	50	236	198	155	100	100	361		814					
80MAU21.5	80	379	258	202	204	140	511	460	575	524				
80MAU22.2	80	379	258	202	204	140	544	460	607	524				
80MAU23.7	80	478	385	220	215	158	--	515	--	588				

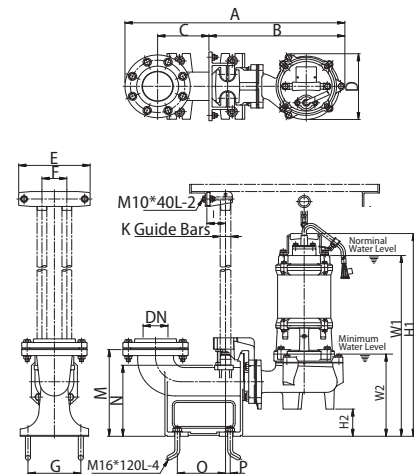
GRS (Guide Rail System) Dimensionen



50MAU2.4 • 50MAU2.8 : GRS T2-50



80MAU21.5 • 80MAU22.2 : GRS T2-80



80MAU23.7 : GRS T-80C

Typ	Dimensionen-mm																			
	DN	A	B	C	D	E	F	G	I	K	M	N	O	P	W1		W2	H1		H2
															1ø	3ø		1ø	3ø	
50MAU2.4	50	416	343	45	155	190	60	70	50	19	--	--	--	--	379	118	436	18		
50MAU2.8	50	416	343	45	155	190	60	70	50	19	--	--	--	379	118	436	18			
80MAU21.5	80	569	414	100	202	195	80	120	60	32	235	233	103	18	610	559	240	674	623	99
80MAU22.2	80	569	414	100	202	195	80	120	60	32	235	233	103	18	643	559	240	707	623	99
80MAU23.7	80	655	432	130	220	230	80	150	60	32	285	233	15	15	--	598	268	--	672	89



Pumpen Lechner

Schmutzwasser
Fäkalienabwasser
MAU-Serie

Spezifikationen

	Position	Beschrieb
Einsatzmöglichkeiten	Mediumtemperatur	0 ~ 40 °C
	Anwendungen	Abwasser, Schmutzwasser, Fäkalien
	Max. Eintauchtiefe	100feet (30m)
Typ	Frequenz	50Hz
	Motor	2-pol Trockenmotor
	Isolationsklasse	Klasse B
	Schutzart	IP68
	Schutz	Auto cut
	Lager	Kugellager
	Gleitringdichtung	Doppelte Gleitringdichtung
Material	Laufblad	Vortex
	Pumpengehäuse	Grauguss
	Motorgehäuse	Grauguss
	Welle	Edelstahl403 (½HP & 1HP : Edelstahl410)
	Gleitringdichtung	Untere: SIC Obere: Kohle/Keramik
	Gehäuse	Grauguss
	Laufblad	Grauguss
Optional	Kabel	H07RN-F or VCT or SJOW/SOW
	Optional	Schwimmerschalter



50MAU2.4L

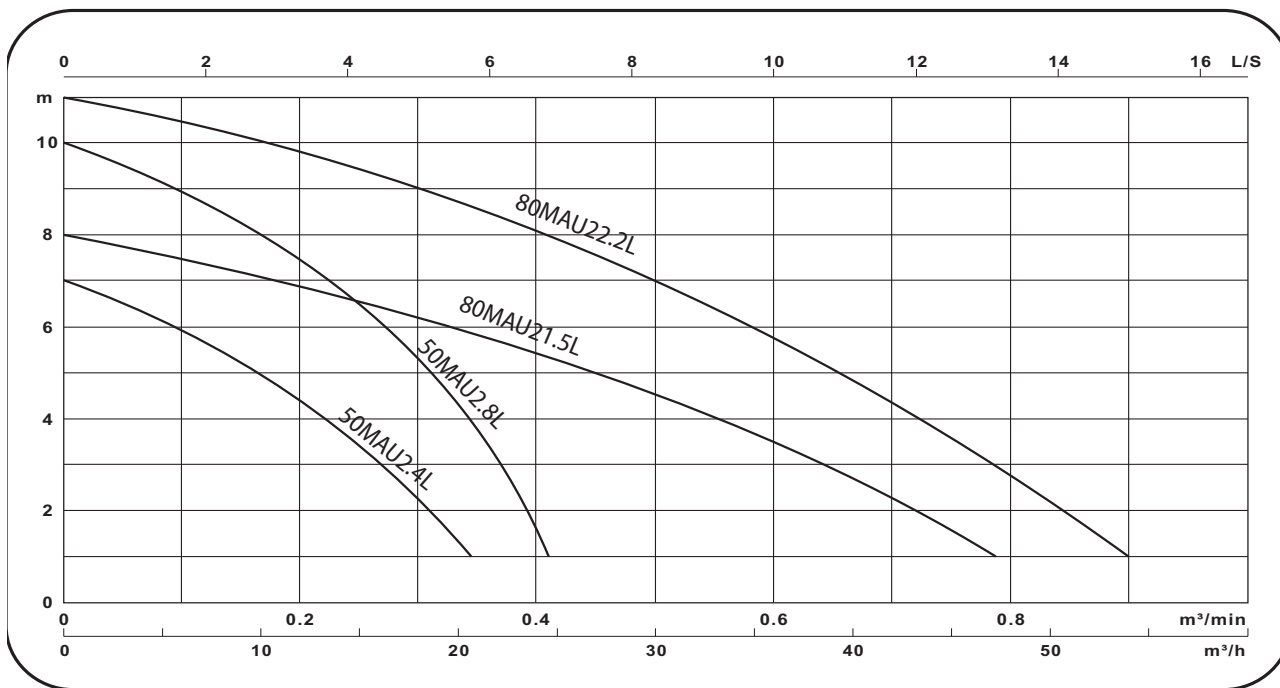


80MAU21.5L



U Typ
Vortex Laufblad

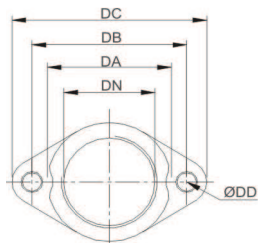
Kennlinien



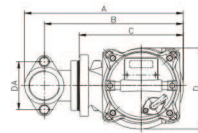
Typ	Leistung KW	Anschluss Zoll (mm)	Head Fuss	Q:US.GPM										Q:m³/min / Q:m³/h								
				0	5	10	15	20	25	30	35	0.1	0.2	0.3	0.4	0.5	0.6	0.8	0.9			
50MAU2.4L	0.4	2" (50)	Q:US.GPM	100	87	70	50	22	--	--	--	H (m)	5.9	4.4	2.2	--	--	--	--			
50MAU2.8L	0.75	2" (50)		110	105	86	71	49	22	--	--		8.9	7.4	5.3	1.5	--	--	--	--		
80MAU21.5L	1.5	3" (80)		224	198	167	128	79	15	--	--		7.5	6.9	6.2	5.4	4.5	3.5	0.8	--		
80MAU22.2L	2.2	3" (80)		250	230	206	180	150	114	63	10		10.5	9.8	9	8.1	7	5.7	2.8	1		



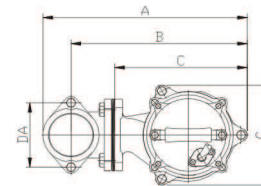
Dimensionen



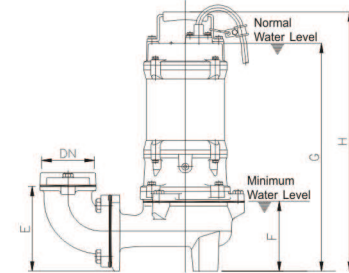
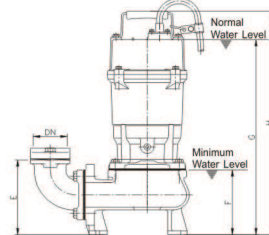
EB2-96 • EB3-130



50MAU2.4L • 50MAU2.8L



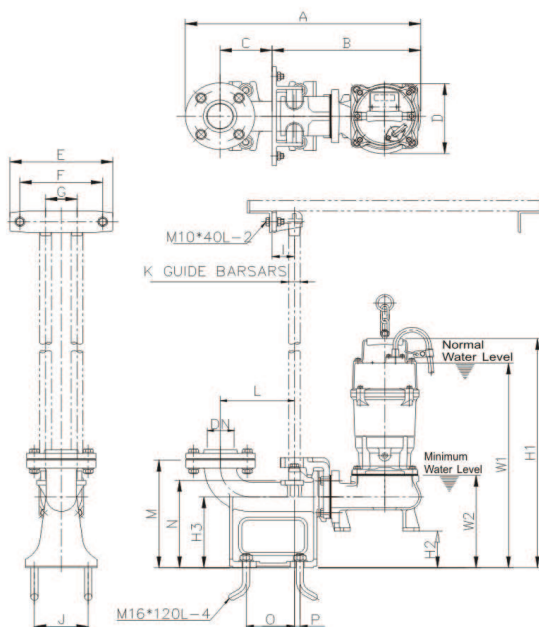
80MAU21.5L • 80MAU22.2L



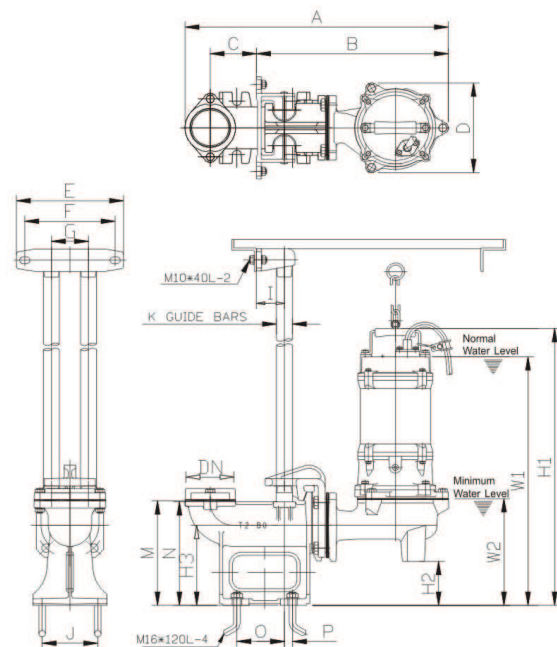
Flansch Set	Passend zu Typ	Dimensionen-mm					Holes
		DN	DA	DB	DC	DD	
EF2-96	50MAU2.4L	50	77	96	121	12	2
EF2-96	50MAU2.8L	80	77	96	121	12	2
EB3-130	80MAU21.5L	80	109	130	155	12	2
EB3-150	80MAU22.2L	80	109	130	155	12	2

Typ	Dimensionen-mm											
	DN	DA	A	B	C	D	E	F	G		H	
									1ø	3ø	1ø	3ø
50MAU2.4L	50	96	306	268	201	163	150	130	391		448	
50MAU2.8L	80	96	306	268	201	163	150	130	391		448	
80MAU21.5L	80	130	443	389	305	255	232	235	635	557	700	622
80MAU22.2L	80	150	538	445	422	289	267	235	620		695	

GRS (Guide Rail System) Dimensionen



50MAU2.4L • 50MAU2.8L : GRS T50D



80MAU21.5L • 80MAU22.2L : GRS T2-80

Typ	Dimensionen-mm																						
	DN	A	B	C	D	E	F	G	I	J	K	L	M	N	O	P	W1		W2	H1		H2	H3
																	1ø	3ø		1ø	3ø		
50MAU2.4L	50	527	333	116	163	230	185	70	50	120	1"	165	250	203	108	13	476	215	533	85	165		
50MAU2.8L	50	527	333	116	163	230	185	70	50	120	1"	165	250	203	108	13	476	215	533	85	165		
80MAU21.5L	80	640	480	100	290	195	195	80	60	120	1 1/4"	--	235	233	103	18	682	604	282	746	668	47	180
80MAU22.2L	80	734	511	130	313	230	195	80	60	150	1 1/4"	--	285	233	135	15	647	282	772	47	180		



Pumpen Lechner

Schmutzwasser

Fäkalienabwasser

MAU-Serie

50MAU4.4 • 50MAU4.8 • 80MAU41.5 • 80MAU42.2 • 80MAU43.7

Spezifikationen

	Position	Beschrieb
Einsatzmöglichkeiten	Mediumtemperatur	0 ~ 40 °C
	Anwendungen	Abwasser, Schmutzwasser, Fäkalien
	Max. Eintauchtiefe	100feet (30m)
Typ	Frequenz	50Hz
	Motor	4-pol Trockenmotor
	Isolationsklasse	Klasse B (5HP : Klasse F)
	Schutzart	IP68
	Schutz	Auto cut
	Lager	Kugellager
	Gleitringdichtung	Doppelte Gleitringdichtung
Material	Laufblad	Vortex
	Pumpengehäuse	Grauguss
	Motorgehäuse	Grauguss
	Welle	Edelstahl420J2 (1/2HP & 1HP : Edelstahl403)
	Gleitringdichtung	Untere: SIC Obere: Kohle/Keramik
	Gehäuse	Grauguss
	Laufblad	Grauguss
	Kabel	H07RN-F or VCT or SJOW/SOW
Optional	Schwimmerschalter (3HP & 5HP : none)	



50MAU4.8

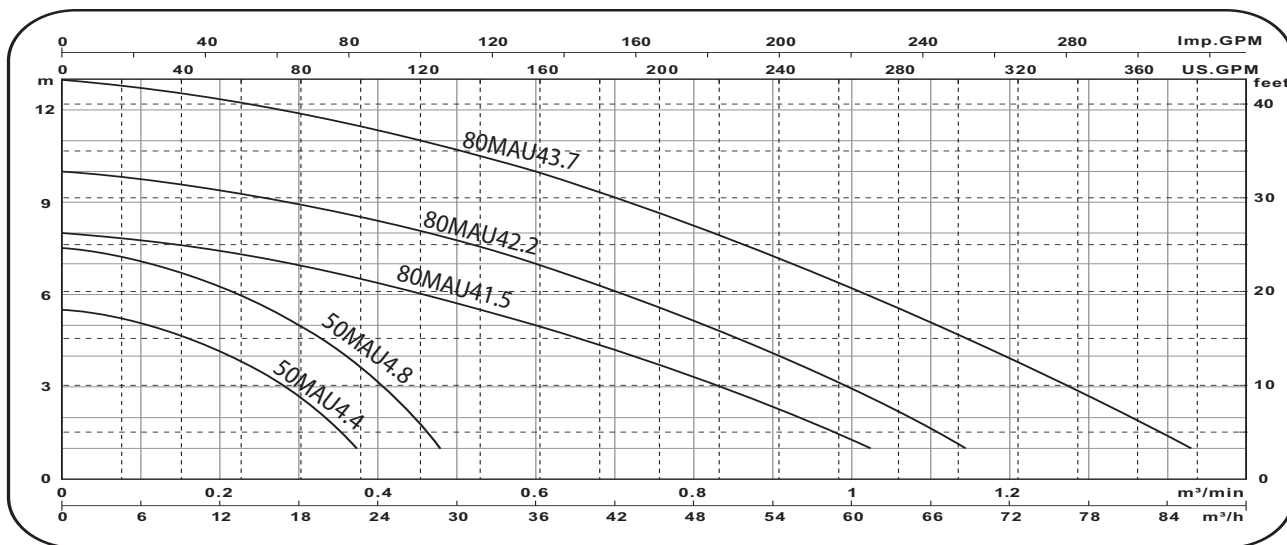


80MAU42.2



U Typ
Laufblad

Kennlinien

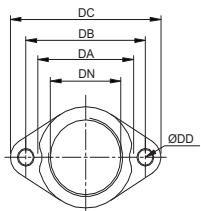


Typ	Leistung KW	Anschluss Zoll (mm)	Head Fuss	Q:US.GPM							Q:m³/min																
				5	10	15	20	25	30	35	40	0.1	0.2	0.3	0.4	0.5	0.6	0.7	0.8	1	1.4						
50MAU4.4	0.4	2" (50)	Q:US.GPM	93	74	43	--	--	--	--	H (m)	5.1	4.1	2.7	--	--	--	--	--	--	--	--	--	--	--	--	
50MAU4.8	0.75	2" (50)		122	107	87	57	--	--	--		7.1	6.2	5	3.1	--	--	--	--	--	--	--	--	--	--	--	--
80MAU41.5	1.5	3" (80)		258	220	173	117	39	--	--		7.8	7.4	6.9	6.4	5.7	5	4.2	3.3	1.3	--	--	--	--	--	--	--
80MAU42.2	2.2	3" (80)		292	262	226	185	138	67	--		9.7	9.4	8.9	8.4	7.7	7	6.1	5.1	3	--	--	--	--	--	--	--
80MAU43.7	3.7	3" (80)		367	336	302	267	228	185	143		12.7	12	12	11.3	10.7	10	9.2	8.2	6.2	1.4	--	--	--	--	--	--

Typ	Leistung KW	Anschluss Zoll (mm)	Standard m-m³/h	Max m-m³/h	Kugeldurchgang mm	Gewicht (ohne Kable)		Phase	Spannung						
						1ø kg	3ø kg		220V	230V	240V	230V	380V	400V	415V
50MAU4.4	0.4	2" (50)	3.5-15	5.5-24	50	30	28	Ampere bei Vollast	3.2	3.1	3	2.2	1.3	1.3	1.2
50MAU4.8	0.75	2" (50)	5-18	7.5-30	50	31	29		5.4	5.2	5.1	3.5	2.1	2	2
80MAU41.5	1.5	3" (80)	5-36	8-66	76	52	52		10.4	10.2	10.0	6.6	3.9	3.8	3.6
80MAU42.2	2.2	3" (80)	7-36	10-72	80	42	70		--	--	--	9.2	5.5	5.4	5.1
80MAU43.7	3.7	3" (80)	10-36	13-90	80	--	75		--	--	--	15.2	8.8	8.8	8.4

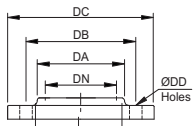


Dimensionen



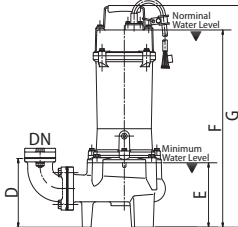
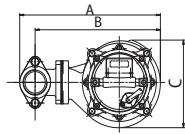
Thread Available	
PS	NPT

EB2-96 • EB3-130(145)

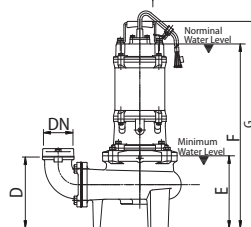
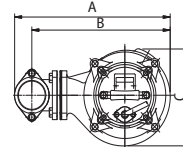


Thread Available	
PT	NPT

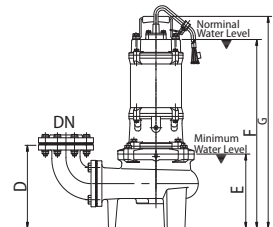
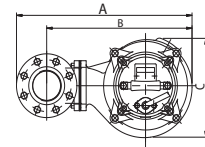
EB3-150(145)



50MAU4.4 • 50MAU4.8



80MAU41.5

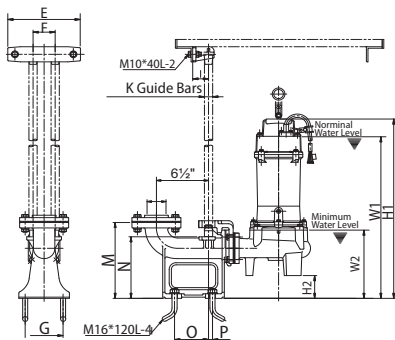
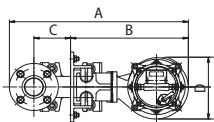


80MAU22.2 • 80MAU23.7

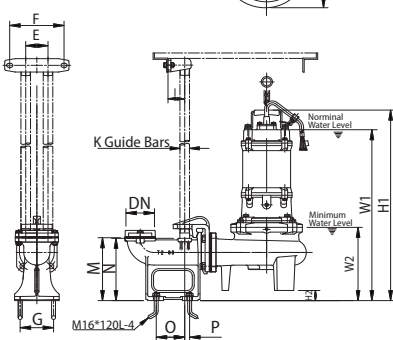
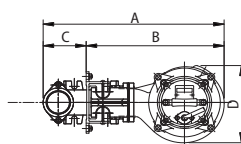
Flansch Set	Passend zu Typ	Dimensionen-mm					
		DN	DA	DB	DC	DD	Holes
EB2-96(105)	50MAU4.4	50	77	96	121	12	2
EB2-96(105)	50MAU4.8	50	77	96	121	12	2
EB3-130(145)	80MAU41.5	80	109	130	155	12	2
EB3-150(145)	80MAU42.2	80	110	150	185	15	8
EB3-150(145)	80MAU43.7	80	110	150	185	15	8

Typ	Dimensionen-mm							
	DN	A	B	C	D	E	F	G
50MAU4.4	50	346	306	204	160	150	459	516
50MAU4.8	50	346	308	204	160	150	459	516
80MAU41.5	80	443	389	255	232	235	557	621
80MAU42.2	80	538	445	289	267	235	600	675
80MAU43.7	80	539	445	289	267	235	620	695

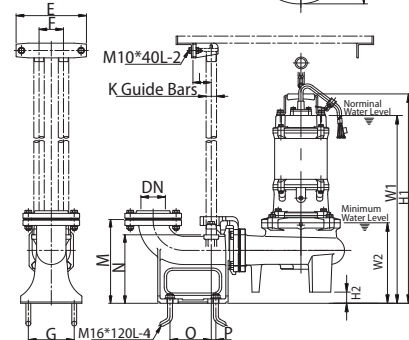
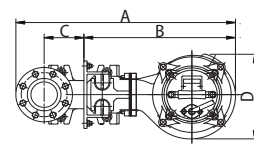
GRS (Guide Rail System) Dimensionen



50MAU4.4 • 50MAU4.8 : GRS T-50D



80MAU41.5 : GRS T-80



80MAU22.2 • 80MAU23.7 : GRS T-80C

Typ	Dimensionen-mm																	
	DN	A	B	C	D	E	F	G	I	K	M	N	O	P	W1	W2	H1	H2
50MAU4.4	50	567	373	116	204	230	70	120	50	25	250	203	108	13	533	225	591	75
50MAU4.8	50	567	373	116	204	230	70	120	50	25	250	203	108	13	533	225	591	75
80MAU41.5	80	640	480	100	290	195	80	120	60	32	235	233	103	18	604	282	668	47
80MAU42.2	80	734	511	130	313	230	80	150	60	32	285	233	135	15	647	282	722	47
80MAU43.7	80	734	511	130	313	230	80	150	60	32	285	233	135	15	667	282	472	47

Pumpen **Lechner**

Pumpen und Anlagenbau

Pumpen Lechner GmbH
Grabenstrasse 18
8865 Bilten

Telefon: +41 55 619 20 00
Fax: +41 55 619 20 01
info@pumpenlechner.ch
www.pumpenlechner.ch