



B 400V
50Hz

Abwasserpumpe mit Kanallauftrad

Ein patentiertes Laufrad mit einem speziellen Schabmechanismus stellt sicher, daß Abwasser effizient und verstopfungsfrei befördert wird.



Schmutzwasser

Abwasser

Tsurumi

B-Serie

S. 1



Pumpen Lechner

Schmutzwasser

Abwasser

Tsurumi

B-Serie

Kanallauftrad



B 400V
50Hz



Kanallauftrad offen

0,4kW - 3,7kW

Das Kanallauftrad verhindert Verstopfung durch Festkörper in der zu pumpenden Flüssigkeit.



Kanallauftrad geschlossen

ab 5,5kW

Der geschlossene Typ verfügt über einen weiten Kanal vom Einlaß bis zum Auslaß und vermeidet dadurch interne Verstopfung durch Festkörper



Zusätzliches Zubehör

- Kupplungsfuß für Führungsrohre:
 - Rohrhalterung
 - Kupplungsfuß
 - Lastkette
- Auslaßbogen
- Stützfüße für freistehende Ausführung (ab 5,5kW)



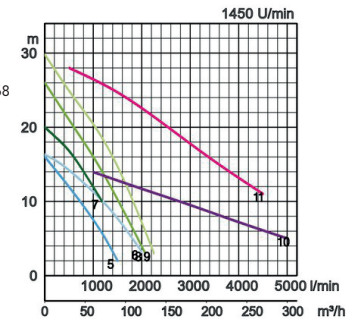
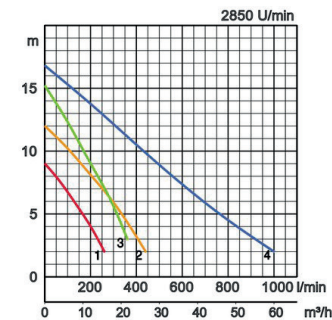
Pumpen Lechner



Spezifikationen:

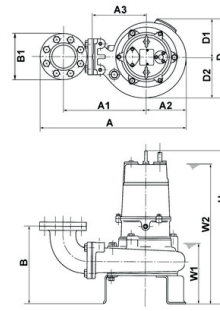
Modell		Farbcode Leistungskurve	Auslaß mm	Nennleistung kW	Phasen	U/min	Förderhöhe max. m	Fördermenge max. l/min	Startmethode	Trocken- gewicht kg (ohne Kabel)		freier Durchgang mm
freistehend	mit Rohrführung									freistehend	mit Rohrführung	
50B2.4	TOS50B2.4	1	50	0,4	3	2850	9,0	260	direkt	23,0	22,0	19
50B2.75	TOS50B2.75	2	50	0,75	3	2850	12,0	435	direkt	25,0	24,0	20
50B2.75H	TOS50B2.75H	3	50	0,75	3	2850	15,2	360	direkt	24,0	23,0	20
80B21.5	TOS80B21.5	4	80	1,5	3	2850	16,8	1000	direkt	36,0	34,0	40
100B42.2	TOS100B42.2	5	100	2,2	3	1450	16,0	1500	direkt	70,0	64,0	45
100B43.7	TOS100B43.7	6	100	3,7	3	1450	16,4	2000	direkt	86,0	80,0	53
100B43.7H	TOS100B43.7H	7	100	3,7	3	1450	20,0	1180	direkt	84,0	78,0	35
100B45.5	TOS100B45.5	8	100	5,5	3	1450	26,0	2080	direkt	147,0	140,0	40
100B47.5	TOS100B47.5	9	100	7,5	3	1450	29,7	2260	direkt	169,0	150,0	40
150B47.5L	TOS150B47.5L	10	150	7,5	3	1450	13,95	5000	direkt	200,0	175,0	60
150B415	TOS150B415	11	150	15	3	1450	28,0	4500	direkt	270,0	240,0	75

Druckstutzen		50mm, 80mm, 100mm, 150mm	
Fördermedium	Temperatur	0-40°C	
	Art des Mediums	Kommunales Abwasser	
Pumpe	Komponenten	Laufrad	Kanalrad
		Wellendichtung	Doppelte innenliegende Gleitringdichtung
		Lager	Gekapselte Kugellager, wartungsfrei
	Material	Laufrad	Grauguß GG20
		Gehäuse	Grauguß GG20
		Saugplatte	Sphäroguß GGG45, Grauguß GG20
	Wellendichtung	Siliziumkarbid, im Ölbad	
Motor	Schmierung	Turbinenöl (ISO VG32)	
	Motorschutz (eingebaut)	Thermoschalter	
	Typ, Pole	Induktionsmotor, 2-polig, trocken, IP68, Induktionsmotor, 4-polig, trocken, IP68	
	Isolierung	Schutzklasse E, Schutzklasse F	
	Phasen / Spannung	3-phasig/ 400V/ 50Hz/ Direktstart	
	Material	Gehäuse	Grauguß GG15, Grauguß GG20
Welle		Rostfreier Stahl DIN 1.4000, Rostfreier Stahl DIN 1.4028	
Kabel		Gummi, 10m H07RN-F	
Druckanschluß	Innengewinde, JIS10K-Flansch		
Optionales Zubehör	Kupplungsfuß "TOS" (Rohrhalterung, Kupplungsfuß, Kette) / Auslaßbogen und Ständer für freistehenden Typ		



Abmessungen in mm:

Modell	A	A1	A2	A3	B	B1	D	D1	D2	H	W1	W2
50B2.4	347	208	85	120	181	140	224	112	112	443	140	340
50B2.75	405	226	125	138	199	140	250	125	125	439	170	410
50B2.75H	405	226	125	138	199	140	250	125	125	415	145	385
80B21.5	446	267	125	165	234	140	250	125	125	536	190	465
100B42.2	569	322	154	210	303	-	331	164	167	616	225	570
100B43.7	575	322	160	210	308	-	339	164	175	690	235	645
100B43.7H	569	322	154	210	303	-	331	164	167	666	225	620
100B45.5	687	388	194	260	372	-	400	197	203	824	335	700
100B47.5	687	388	194	260	372	-	400	197	203	814	335	720
150B47.5L	871	503	228	320	515	-	486	232	254	1085	450	955
150B415	895	513	242	330	506	-	490	245	245	1168	405	1045



W1: Minimale Wasserhöhe

Bitte beachten: Auslaßbogen, Kupplungsfuß und Stehfüße sind Zubehör und müssen separat bestellt werden.

Schmutzwasser

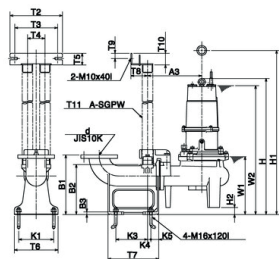
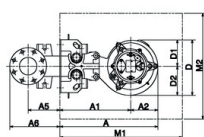
Abwasser

Tsurumi

B-Serie

Abmessungen - Ausführung mit Führungsrohren in mm:

Modell	A	A1	A2	A3	A5	A6	D	D1	D2	W1	W2	H	H1	H2	M1	M2
50B2.4	310	225	85	175	175	253	224	112	112	200	400	478	696	58	550	350
50B2.75	368	243	125	193	175	253	250	125	125	210	450	479	665	40	550	350
50B2.75H	368	243	125	193	175	253	250	125	125	190	430	459	665	44	550	350
80B21.5	410	285	125	-	165	258	250	125	125	240	515	586	-	50	500	400
100B42.2	484	330	154	-	165	258	331	164	167	240	585	631	790	15	650	450
100B43.7	490	330	160	-	165	258	339	164	175	245	655	700	860	10	650	450
100B43.7H	484	330	154	-	165	258	331	164	167	240	635	681	840	15	650	450
100B45.5	619	425	194	330	181	286	384	181	203	305	690	822	1160	118	700	600
100B47.5	619	425	194	330	181	286	384	181	203	305	710	812	1155	118	700	600
150B47.5L	-	-	-	-	-	-	-	-	-	-	-	-	-	-	-	-
150B415	-	-	-	-	-	-	-	-	-	-	-	-	-	-	-	-



W1: Minimale Wasserhöhe

Druckabgang mm	d	T2	T3	T4	T5	T6	T7	T8	T9	T10	T11	K1	K3	K4	K5	B1	B2	B3
50mm	50	230	185	70	50	160	200	50	49	53	25	-	110	10	40	250	203	15
80mm	80	230	195	80	50	220	250	60	49	52	32	170	155	15	40	290	237	15
100mm	100	230	195	80	50	220	250	60	49	52	32	170	155	15	40	290	237	15

Pumpen Lechner

Pumpen und Anlagenbau

Pumpen Lechner GmbH
Grabenstrasse 18
8865 Bilten

Telefon: +41 55 619 20 00
Fax: +41 55 619 20 01
info@pumpenlechner.ch
www.pumpenlechner.ch